

Unsere Preise

FERIENWOHNUNG PREIS

ab 7 Tage / Nächte 38,00 €

Kurzaufenthalte:

ab 6 Tage / Nächte 42,00 €

ab 5 Tage / Nächte 42,00 €

ab 4 Tage / Nächte 46,00 €

1 bis 3 Tage / Wohnung 160,00 €

Preise **pro Tag** incl. Endreinigung, Bettwäsche und Handtücher gelten für **2 Erwachsene und 1 Kind bis 16 Jahre**

Fragen Sie nach Sonderpreisen für Langzeitgäste



Lage Ferienwohnung

Lönsweg 19
D-29367 Steinhorst

So erreichen Sie uns

Cornelia & Hans Pohl

Erlenweg 10
38302 Wolfenbüttel

(05331) 71673

(0171) 2774336

info@ferienwohnung-steinhorst.de

Besuchen Sie uns im Web:

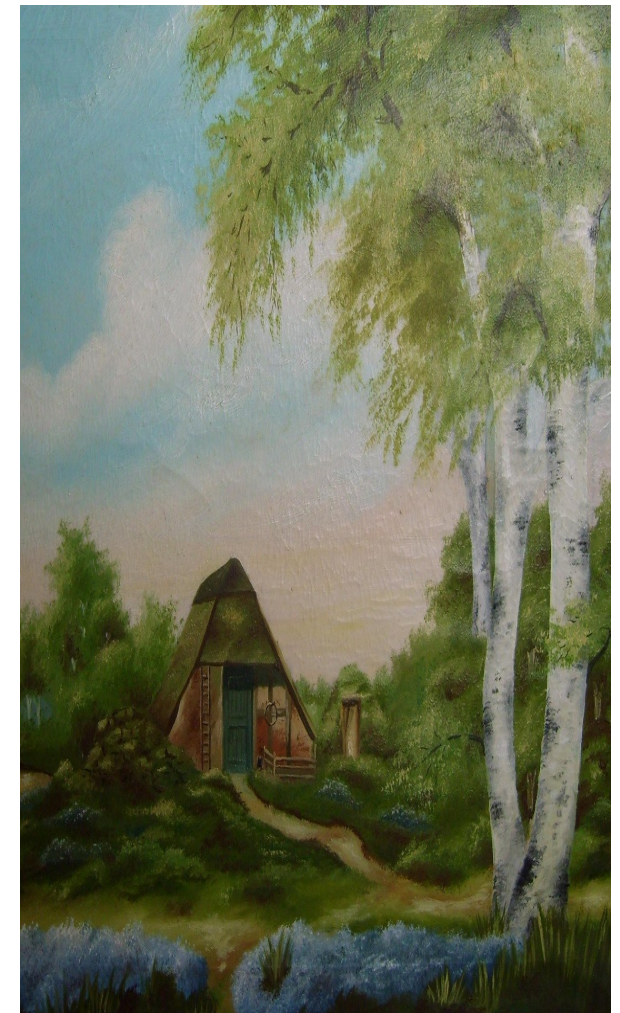
www.ferienwohnung-steinhorst.de



Der Garten

FERIENWOHNUNG STEINHORST

2019





Blick vom Südbalkon

Unsere Ferienwohnung

befindet sich in der Ortsrandlage mit freiem und unverbautem Blick auf Feld und Wald.

Der große Garten bietet Platz für viele Aktivitäten sowie großzügige Liegeflächen zum Entspannen und Relaxen in Garten- und Liegestühlen.

Es stehen Ihnen Fahrräder für kurze Wege zur Erkundung der näheren Umgebung kostenlos bereit. Mitgebrachte Fahrräder können in der abschließbaren Garage untergebracht werden.

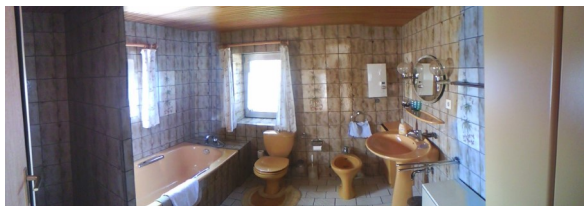
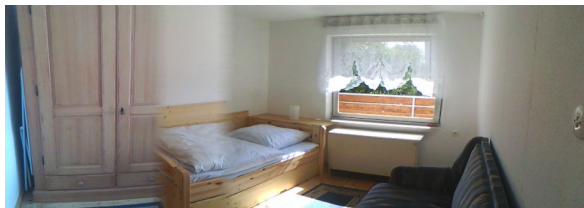
Der KFZ-Einstellplatz, als Carport befindet sich am Haus. Bettwäsche und Handtücher stellen wir zur Verfügung.



Der Südbalkon

Details

Es handelt sich um eine moderne und gemütlich eingerichtete Nichtraucher-Ferienwohnung im ersten Obergeschoss mit Holzdielenböden. Unsere Ferienwohnung hat eine Größe von ca. 67 qm und bietet ausreichend Platz für bis zu 4 Personen. Sie ist aufgeteilt in einen Wohnraum mit TV, Musikanlage und Kaminofen; in eine komplett ausgestattete Küche mit Geschirrspülmaschine und Mikrowelle; in ein Schlafzimmer; ein Nebenzimmer mit Schlafmöglichkeit sowie ein modernes Bad mit Dusche und Badewanne. Außerdem steht Ihnen ein Südbalkon zur Verfügung.



Freizeitaktivität

Steinhorst ist ein kleiner Heideort im Naturpark Südheide. Er liegt in der Urlaubsregion Heidmark Hankensbüttel und ist somit ein idealer Ausgangspunkt für ausgedehnte Wanderungen und Radtouren durch die großen Waldgebiete, Heideflächen sowie Wiesen- und Moorlandschaften. Die Region bietet eine Vielzahl von Attraktionen und Freizeitmöglichkeiten für jedes Alter.



Lachtefurt

Der Ort

Steinhorst zählt ca. 1400 Einwohner und ist der zweitgrößte Ort der Samtgemeinde. Zu diesem zählen die Ortsteile Räderloh und Lüsche. Seine erste Überlieferung stammt aus dem Jahre 1244. Er besitzt eine intakte Infrastruktur an gastronomischen Betrieben, Arzt, Zahnarzt, Apotheke, Bank, Bäcker, Fleischerei, Lebensmittel, Sportanlagen und ein idyllisches Freibad. Der Ort ist über die L282 an das Fernstraßennetz angebunden.

Die Lachte, ein den Ort durchfließender Heidebach, hat Quellwasserqualität und lädt im Sommer in der alten Lachtefurt zu einer Erfrischung ein.